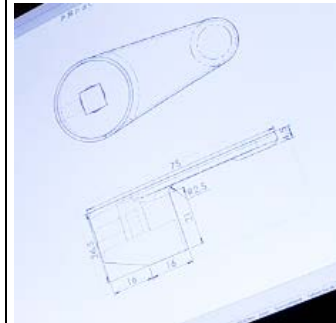
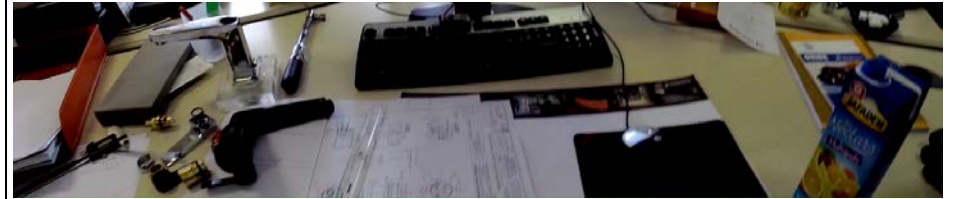


Chronique d'activité - Anthony - Mai/juin 2017 - Y'VOIR - Eric ANTONI

| Temps | Nom | Temps | Durée (s) |
|----------|---|--------|-----------|
| 00:01:44 | Nous sortons de la salle | 0,0 mn | 3 s |
| | Clique sur plusieurs endroits de l'écran. | | |
| 00:01:46 | Fenêtre "Enregistrer sous". | 0,0 mn | 37 s |
| 00:02:08 | Clique sur Annuler | 0,4 mn | 8 s |
| | Clique sur une icône. | | |
| 00:02:13 | Fenêtre "Enregistrer sous". | 0,5 mn | 5 s |
| 00:02:16 | Clique sur "Enregistrer" | 0,5 mn | 8 s |
| 00:02:21 | Zoom avant avec la molette de la souris | 0,6 mn | 7 s |
| 00:02:25 | Clique dans le cadre de la vue de dessus | 0,7 mn | 47 s |
| 00:02:53 | Tourne la molette de la souris. Rien ne se passe. | 1,2 mn | 47 s |
| 00:03:21 | Soupire | 1,6 mn | 23 s |
| 00:03:35 | Clique en dehors des cadres. Le menu de gauche change. | 1,9 mn | 2 s |
| 00:03:36 | Clique à nouveau dans le cadre de la vue de dessus. | 1,9 mn | 17 s |
| | Clique dans un menu déroulant à gauche. | | |
| 00:03:46 | Rien ne se passe sur le plan. | 2,0 mn | 18 s |
| | Clique dans le menu de gauche, dans le tier inférieur. | | |
| 00:03:57 | Une fenêtre s'ouvre avec un point d'exclamation | 2,2 mn | 12 s |
| 00:04:04 | Clique sur "Annuler" | 2,3 mn | 7 s |
| 00:04:08 | Tourne la molette de la souris. L'écran change de position. | 2,4 mn | 7 s |
| | Éric entre dans le bureau, cherche son téléphone. | | |
| 00:04:12 | Appui sur une touche de la caméra. | 2,5 mn | 38 s |
| 00:04:35 | Éric sort du bureau. | 2,9 mn | 13 s |
| | Clique dans le menu de gauche. | | |
| 00:04:43 | Une petite fenêtre d'information s'ouvre. | 3,0 mn | 30 s |
| 00:05:01 | Zoom avant et arrière avec la molette de la souris | 3,3 mn | 8 s |
| 00:05:06 | Clique dans le cadre de la vue de dessus | 3,4 mn | 7 s |
| | Clique en dehors des cadres. | | |
| 00:05:10 | Le menu de gauche change. | 3,4 mn | 10 s |
| | Clique sur une icône dans le menu du haut. | | |
| 00:05:16 | Rien ne change. | 3,5 mn | 3 s |
| | Clique sur une autre icône dans le menu du haut. L'écran change. | | |
| 00:05:18 | Il montre la pièce en 3D sur 1/3 de l'écran. | 3,6 mn | 3 s |
| | Tape sur une touche du clavier. | | |
| 00:05:20 | La vue 3D passe en plein écran. | 3,6 mn | 8 s |
| | Clique sur une partie de l'écran. | | |
| 00:05:25 | La vue en plan apparait à nouveau. | 3,7 mn | 2 s |
| | Appui sur une touche du clavier. L'écran est partagé en deux. | | |
| 00:05:26 | Vue 3D en bas et vue en plan en haut. | 3,7 mn | 2 s |
| | Nouveau clic. | | |
| 00:05:27 | Apparition d'une nouvelle pièce en 3D. | 3,7 mn | 2 s |

Observations, questions

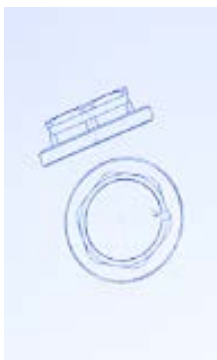
Quelle est la mission d'Anthony ? Quelles sont ses contraintes ? Pour qui doit-il faire les plans ?
 Combien ? En combien de temps ? etc.
 A quoi lui servent les plans, les objets, les croquis et les notes qui sont sur son bureau ?
 Nous pouvons déjà liste quelques contraintes connues :
 - Notre présence et la présence de la caméra.
 - Il n'a pas été formé sur ce logiciel Solidworks.
 - Il est exceptionnellement seul dans le bureau. Ses deux collègues sont en formation anglais.



Chronique d'activité - Anthony - Mai/juin 2017 - Y'VOIR - Eric ANTONI

| Temps | Nom | Temps | Durée (s) | Observations, questions |
|----------|--|--------|-----------|-------------------------|
| | Appui sur une touche du clavier. L'écran est partagé en Trois. | | | |
| 00:05:28 | Vue 3D en bas, vue en plan au milieu et autre vue 3D en bas. | 3,7 mn | 3 s | |
| 00:05:30 | Retire la main gauche du clavier et se repositionne sur sa chaise. | 3,8 mn | 8 s | |
| 00:05:35 | Clique pour fermer la fenêtre du haut. | 3,9 mn | 5 s | |
| 00:05:38 | Clique pour agrandir la fenête du bas, avec la pièce en 3D | 3,9 mn | 13 s | |
| 00:05:46 | Clique sur une ligne du menu de gauche, qui se déroule. | 4,0 mn | 12 s | |
| 00:05:53 | Clique à nouveau, une nouvelle fenêtre s'ouvre. | 4,2 mn | 5 s | |
| | Clique sur annuler. | | | |
| 00:05:56 | Retour sur la vue 3D. | 4,2 mn | 8 s | 4,2 mn |
| | Clique à nouveau dans le menu de gauche. | | | |
| 00:06:01 | Une nouvelle pièce 3D apparait. Forme d'écrou. | 4,3 mn | 17 s | |
| | Clique sur une icône dans le menu du haut. | | | |
| 00:06:11 | Une fenêtre s'ouvre. | 4,5 mn | 2 s | |
| 00:06:12 | Clique sur la dernière icône, dans la fenêtre qui s'est ouverte. | 4,5 mn | 5 s | |
| 00:06:15 | Clique sur Créer | 4,5 mn | 3 s | |
| | Une nouvelle fenêtre s'ouvre. Elle représente une plan vierge, avec cartouche. | | | |
| 00:06:17 | "Ecrou de cartouche mitigeur". | 4,6 mn | 15 s | |
| | Clique sur une forme de pièce, dans le menu de droite et déplace la pièce sur la feuille. La place au centre. | | | |
| 00:06:26 | | 4,7 mn | 5 s | |
| | Clique sur la pièce, une nouvelle vue apparait et se transforme en vue de dessous ou vue perspective. | | | |
| 00:06:29 | | 4,8 mn | 3 s | |
| 00:06:31 | Zoom avant. | 4,8 mn | 20 s | |
| | Hésite entre vue de dessus et vue de dessous. | | | |
| 00:06:43 | Choisi finalement la vue de dessus (placée en bas) | 5,0 mn | 3 s | |
| 00:06:45 | Clique à nouveau pour créer une troisième vue. | 5,0 mn | 8 s | |
| 00:06:50 | Annule l'opération et zoome vers l'avant avec le deux vue. | 5,1 mn | 5 s | |
| | Clique dans le menu du gauche et fait un zoom avant important sur la vue de dessus. | | | |
| 00:06:53 | | 5,2 mn | 2 s | |
| | Clique sur l'arrête extérieure de la vue qui affiche la cotation externe : Ø 30 | | | |
| 00:06:54 | | 5,2 mn | 5 s | |
| | Hésite sur la distance entre la cotation et la pièce. | | | |
| 00:06:57 | Clique en dehors du cadre. | 5,2 mn | 3 s | |
| | Clique sur une nouvelle arrête de la pièce. | | | |
| 00:06:59 | Une nouvelle cotation apparait : Ø 29 | 5,3 mn | 8 s | |
| | Hésite sur l'emplacement de la cotation. | | | |
| 00:07:04 | Fait le choix de place la cotation plus petite vers l'extérieur. | 5,3 mn | 5 s | |
| | Reprend la cotation Ø 30 et la déplace vers l'extérieur, par-dessus l'autre. | | | |
| 00:07:07 | | 5,4 mn | 7 s | |
| 00:07:11 | Déplace la cotation Ø 29 et la rapproche de la vue. | 5,5 mn | 5 s | |
| 00:07:14 | Déplace la cotation Ø 30 et la rapproche de la vue. | 5,5 mn | 15 s | |

Durant ces 4 minutes, Anthony semble chercher quelque chose. Mais quoi ?
Qu'aurait-il fait si les collègues avaient été présent ?
Que peut-il faire d'autre s'il est bloqué, pour demander de l'aide ?



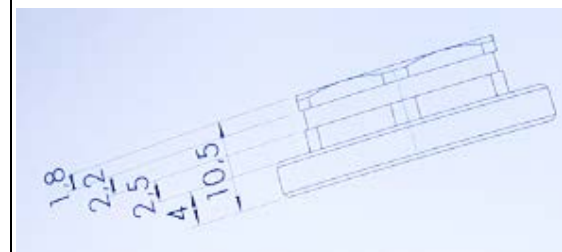
Chronique d'activité - Anthony - Mai/juin 2017 - Y'VOIR - Eric ANTONI

| Temps | Nom | Temps | Durée (s) |
|----------|--|---------|-----------|
| 00:07:23 | Hésite, puis clique sur une nouvelle arrête de la pièce. | 5,7 mn | 7 s |
| 00:07:27 | Apparition de la cotation 9,59. | 5,7 mn | 13 s |
| 00:07:35 | Déplace la cotation vers le haut, qui se transforme en 22. | 5,9 mn | 78 s |
| 00:08:22 | Hésite sur la distance entre la cotation et la pièce. | 6,6 mn | 63 s |
| 00:09:00 | Choisi de la placer juste au dessus, près de la pièce. | 7,3 mn | 10 s |
| 00:09:06 | Touche au câble de la GOPRO ? | 7,4 mn | 2 s |
| 00:09:07 | Clique sur l'arrête intérieure de la vue qui affiche la cotation interne : Ø 19,6 | 7,4 mn | 10 s |
| 00:09:13 | Place la cotation interne à l'extérieur, du coté gauche. | 7,5 mn | 0 s |
| 00:09:13 | Zoom avant. | 7,5 mn | 23 s |
| 00:09:27 | Clique sur l'arrête intérieure de la vue, coté filetage qui affiche la cotation interne : Ø 19,2 | 7,7 mn | 12 s |
| 00:09:34 | Zoom avant, arrière. Clique droit. | 7,8 mn | 22 s |
| 00:09:47 | Apparition d'un menu. | 8,1 mn | 3 s |
| 00:09:49 | Ferme le menu. Clique à l'extérieur des cadres. | 8,1 mn | 17 s |
| 00:09:59 | Nouveau clic droit. Nouveau menu. | 8,3 mn | 43 s |
| 00:10:25 | Referme tous les menus. | 8,7 mn | 8 s |
| 00:10:30 | Clique sur la cotation interne : Ø 19,6 et la supprime avec le clavier. | 8,8 mn | 20 s |
| 00:10:42 | Repositionne la cotation Ø 19,2 en la rapprochant des autres. | 9,0 mn | 8 s |
| 00:10:47 | Hésite. | 9,1 mn | 8 s |
| 00:10:52 | Clique sur le haut de la pièce. | 9,1 mn | 12 s |
| 00:10:59 | Apparition de la cotation Ø 22 | 9,3 mn | 10 s |
| 00:11:05 | Abandonne Ø 22 et clique à un autre endroit. | 9,4 mn | 15 s |
| 00:11:14 | Apparition de la cotation 10,5 | 9,5 mn | 5 s |
| 00:11:17 | Nouveau clic. Positionnement de la cotation 2,2 | 9,6 mn | 22 s |
| 00:11:30 | Nouveau clic. Positionnement de la cotation 1,8 | 9,8 mn | 72 s |
| 00:12:13 | Nouveau clic. Positionnement de la cotation 2,5 | 10,5 mn | 55 s |
| 00:12:46 | Repositionne les 5 cotations. | 11,0 mn | 23 s |
| 00:13:00 | Fin du repositionnement. | 11,3 mn | 40 s |
| 00:13:24 | Cherche à équilibrer les espacements. | 11,7 mn | 63 s |
| | Hésitation. Puis zoom arrière pour voir l'ensemble de la feuille. | | |
| | Repositionne les deux vues. | | |
| | Les place en bas du plan. | | 7,5 mn |
| | Double clic dans le cartouche. | | |
| | Ouvre le calendrier pour voir la date. | | |
| | Choisi d'utiliser le clavier, mais ça ne marche pas. | | |
| | Tape plusieurs fois sur le clavier mais ça ne réagit pas. | | |

Observations, questions




Quel est le problème ? Quelles questions se pose-t-il ? Pourquoi ces hésitations ?

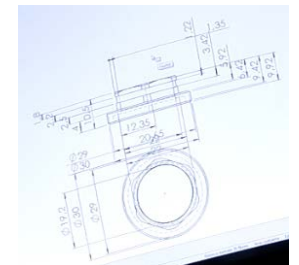
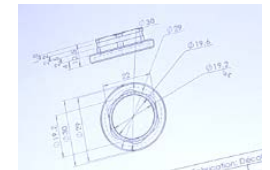


Quelle est la règle à suivre pour le positionnement des cotations ?
 Est-ce normal que les petites cotations viennent couper les grandes ?
 Pour qui sont ces cotations ? Comment savoir lesquelles sélectionner ?
 Comment savoir que toutes les cotations utiles ont été sélectionnées ?



Chronique d'activité - Anthony - Mai/juin 2017 - Y'VOIR - Eric ANTONI

| Temps | Nom | Temps | Durée (s) | | Observations, questions |
|----------|---|---------|-----------|--------|---|
| 00:14:02 | Retient sa respiration. Plusieurs tentatives. Ça ne réagit pas. Rires dans le couloir. | 12,3 mn | 12 s | |  |
| 00:14:09 | Zoom arrière. Joint les mains. Soupire. Attend. | 12,4 mn | 53 s | | |
| 00:14:41 | Reprend la souris. | 13,0 mn | 18 s | | |
| 00:14:52 | Zoom avant. Attente. | 13,1 mn | 37 s | | |
| 00:15:14 | Zoom arrière Attente. | 13,5 mn | 120 s | | |
| 00:16:26 | Fin de l'attente. | 14,7 mn | 2 s | 3,5 mn | |
| | Clique dans le menu. Apparition de l'écrou en 3D. | | | | <p>Quel est le problème qui se pose ? C'est pour insérer la date ? Les deux cellules sont-elles liées ?</p> <p>Quelles informations Anthony cherche-t-il à capter en observant l'écrou en 3D ? Est-ce pour vérifier qu'il a mis toutes les cotations ?</p> <p>Une minute d'hésitation. Quelle est la questions qui se pose ?</p> <p>L'opération est finalement abandonnée. Pourquoi ?</p> <p>Quelle est cette fonction de cotation automatique ?</p> <p>Cette dernière étape dure presque 5 minutes et ne produit aucune avancée du plan.</p> |
| 00:16:27 | Le fait tourner. | 14,7 mn | 13 s | | |
| 00:16:35 | Retour au plan. | 14,9 mn | 42 s | | |
| | Fait apparaître une nouvelle vue. La déplace à plusieurs endroits. | | | | |
| 00:17:00 | La vue change : vue de dessous et vue en perspective. | 15,3 mn | 42 s | 1,0 mn | |
| 00:17:25 | Décide de placer la vue de dessous sur le plan. | 15,7 mn | 20 s | | |
| | Clique dans le menu de gauche. La pièce prend des apparences différentes. | | | | |
| 00:17:37 | La pièce prend des apparences différentes. | 15,9 mn | 63 s | | |
| 00:18:15 | Clique à plusieurs endroit puis supprime la vue de dessous. | 16,5 mn | 3 s | 1,3 mn | |
| 00:18:17 | Soupire | 16,6 mn | 32 s | | |
| 00:18:36 | Zoom avant sur la vue de face. Attente. | 16,9 mn | 65 s | | |
| 00:19:15 | Fin de l'attente. | 17,5 mn | 2 s | | |
| 00:19:16 | Supprime 3 cotations de diamètre, sur le coté droit. | 17,5 mn | 27 s | | |
| | Sélectionne la vue de face. Clique sur le menu de gauche. | | | | |
| 00:19:32 | Plusieurs cotations apparaissent automatiquement. | 17,8 mn | 63 s | | |
| | Supprime à nouveau les cotations les unes après les autres. | | | | |
| 00:20:10 | les unes après les autres. | 18,4 mn | 3 s | | |
| 00:20:12 | Retour de Violaine et Éric. Fin de l'enregistrement | 18,5 mn | 0 s | 2,0 mn | |



En presque 20 minutes, Anthony a réalisé un plan de l'écrou de cartouche mitigeur, avec une dizaine de cotations.
Combien de temps aurait mis un professionnel expérimenté ?